



ES017-GIP-BID-01
IRUN-HONDARRIBIA

Población estimada en Zona Inundable

Hondarribia 1104

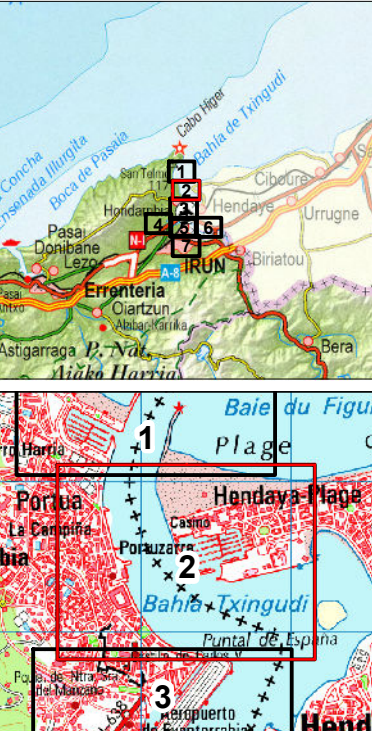
■ ■ ARPSI

+ - - Límite municipal

Zona Inundable

■ T = 100 años

+ - - Límite nacional





ES017-GIP-BID-01

IRUN-HONDARRIBIA

Población estimada en Zona Inundable

Hondarribia	1104
Irun	2220

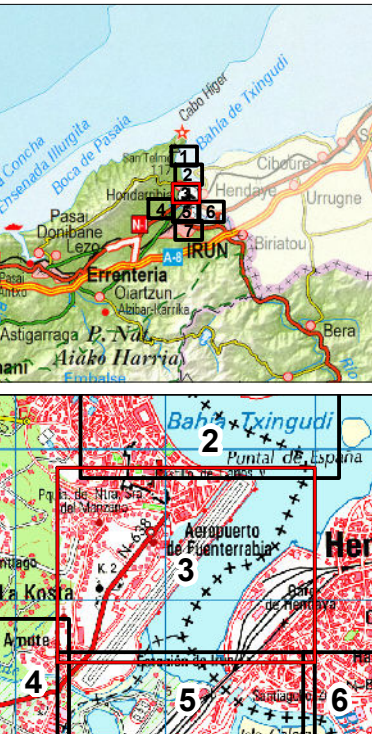
■ ■ ARPSI

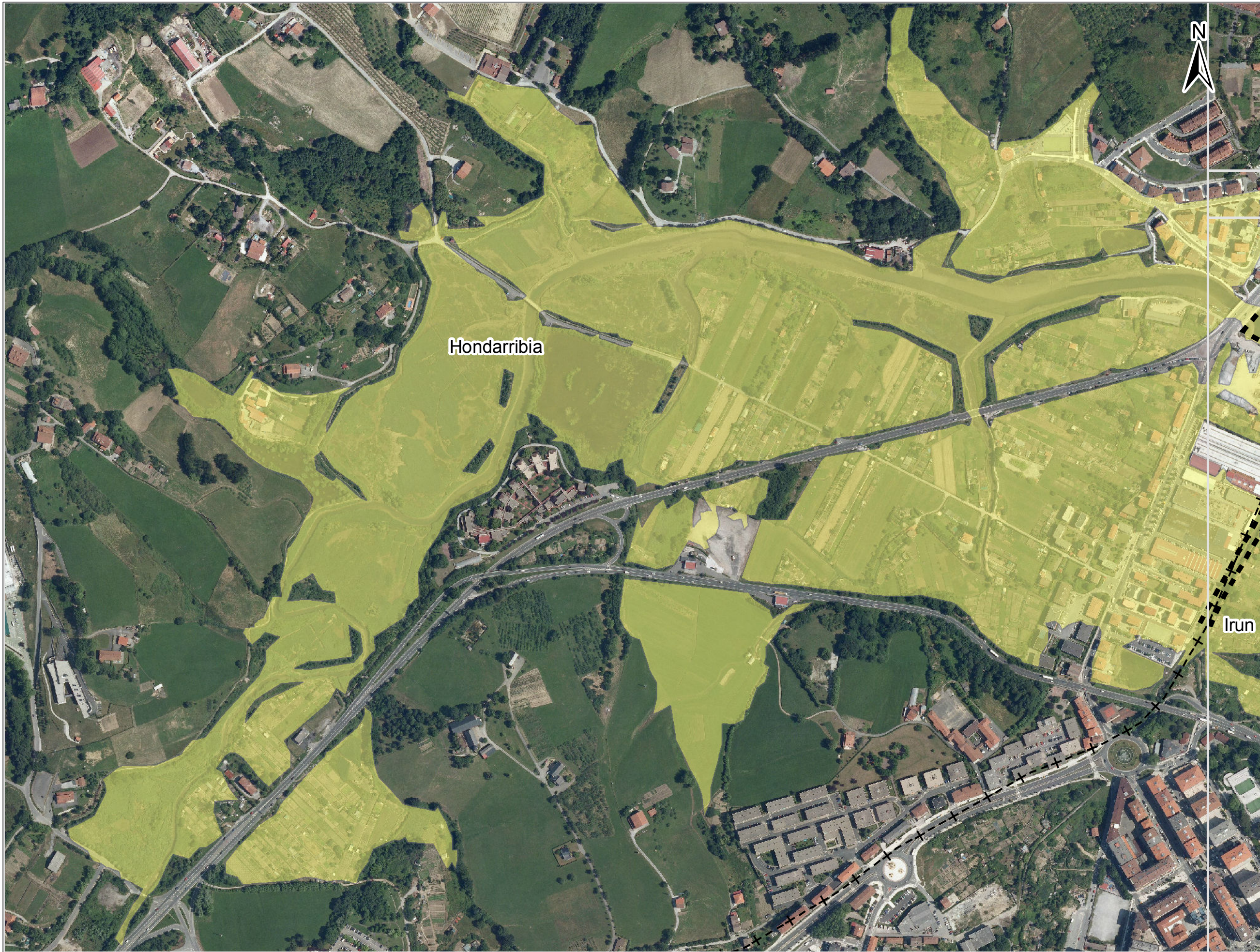
+ - - Límite municipal

Zona Inundable

■ T = 100 años

+ - - Límite nacional





ES017-GIP-BID-01

IRUN-HONDARRIBIA

Población estimada en Zona Inundable

Hondarribia

1104

Irun

2220

■ ■ ARPSI

+- - Límite municipal

Zona Inundable

T = 100 años



ES017-GIP-BID-01

IRUN-HONDARRIBIA

Población estimada en Zona Inundable

Hondarribia	1104
Irun	2220

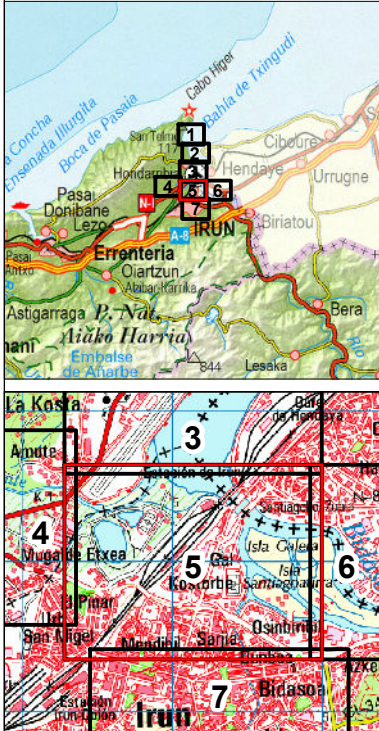
■ ■ ARPSI

+ - - Límite municipal

Zona Inundable

■ T = 100 años

+ - - Límite nacional





ES017-GIP-BID-01

IRUN-HONDARRIBIA

Población estimada en Zona Inundable

Irun 2220

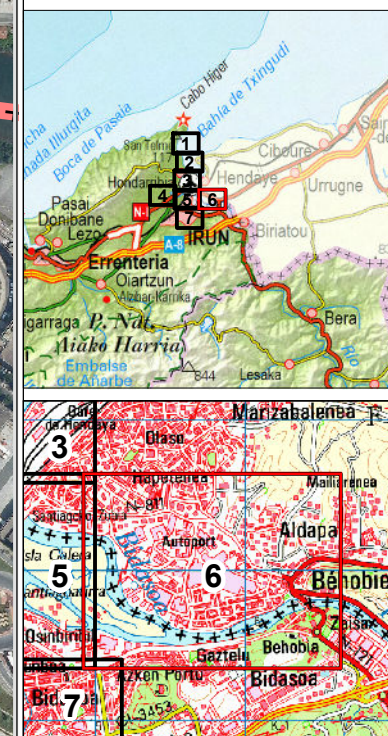
■ ■ ARPSI

+ - - Límite municipal

Zona Inundable

■ T = 100 años

+ - - Límite nacional



GOBIERNO
DE ESPAÑA

MINISTERIO
DE AGRICULTURA, ALIMENTACIÓN
Y MEDIO AMBIENTE

ELABORACIÓN DE LOS MAPAS DE PELIGROSIDAD Y RIESGO
REQUERIDOS POR EL REAL DECRETO 903/2010
EN LA COSTA ESPAÑOLA.
DEMARCACIÓN HIDROGRÁFICA DEL CANTÁBRICO ORIENTAL

CONSULTOR



ESCALA

1:5.000

0 25 50 100 150 200 m

Original en A-3

ARPSI

ES017-GIP-BID-01

EXPTE.

28-5149

FECHA

FEBRERO 2014

PLANO

3.1.1.9

Hoja 6 de 7

TÍTULO

MAPA DE RIESGO
POBLACIÓN
T = 100 años



ES017-GIP-BID-01
IRUN-HONDARRIBIA

Población estimada en Zona Inundable

Irun 2220

■ ■ ARPSI

+ - - Límite municipal

Zona Inundable

■ T = 100 años

